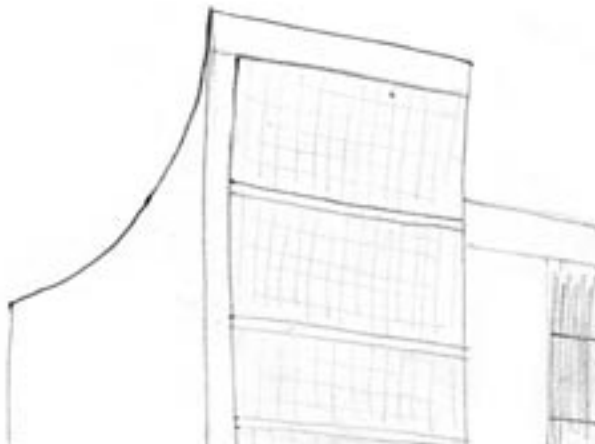
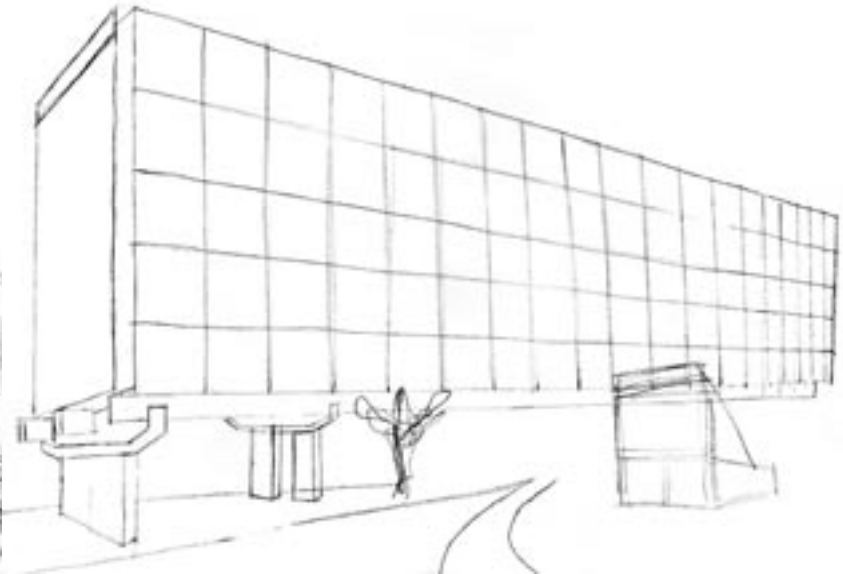
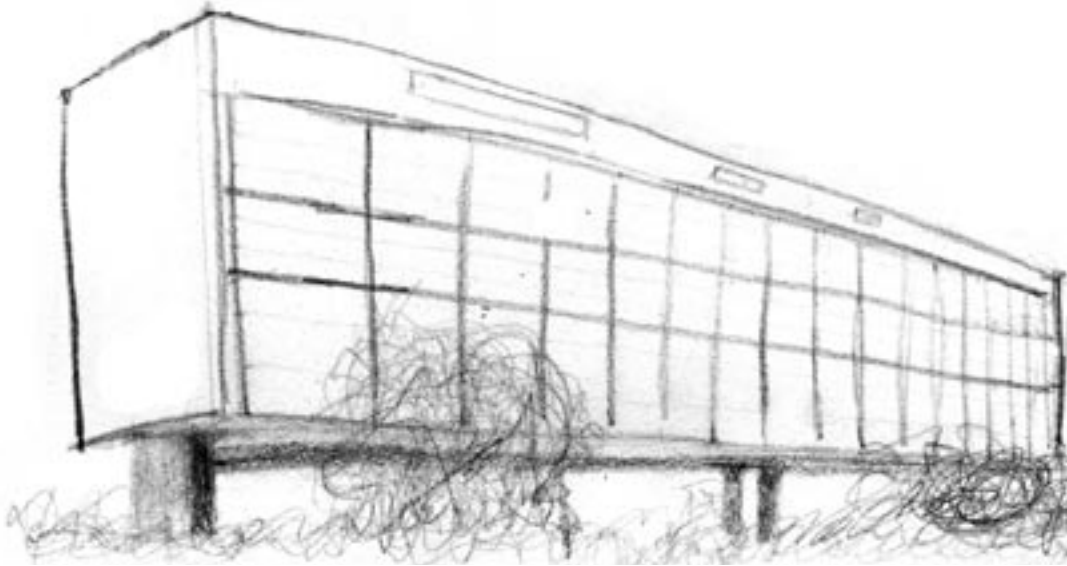


**LE LOUVRE**

COURS DE DESSIN  
LEA MOSCONI 2EME ANNEE  
ENCADREE PAR B. SEGERS

## POURQUOI LE CORBUSIER ?

LE CORBUSIER ADMIRAIT LE LOUVRE. EN Y REFLECHISSANT, LA MANIERE DE TRAITER LE SOL AU LOUVRE PEUT ETRE MISE EN RELATION AVEC LE TRAITEMENT DU SOL DU CORBUSIER. LA RUE N'EXISTE PLUS VRAIMENT, LES PIETONS CIRCULENT SUR UN PARVIS; D'AUTRE PART EN OBSERVANT LE LOUVRE ON PEUT SE DEMANDER SI CES BATIMENTS TOUT EN LONGEUR NE SONT LES PREMISES DEL'ARCHITECTURE DU CORBUSIER. LE CORBUSIER REFLECHIRA, NOTAMENT AVEC LA CHARTE D'ATHENES, A UN AUTRE FONCTIONNEMENT DU SOL. IL PENSERA AUSSI, AVEC LES CITES RADIEUSES, A UNE ARCHITECTURE DU LOGEMENT, QUI SE DEVELOPPE AVEC LES BARRES. DANS SON PLAN DE RESTRUCTURATION DE PARIS LE CORBUSIER CONDAMNE LE CENTRE HISTORIQUE DE PARIS... IL CONSERVE SEULEMENT LE LOUVRE...





061103\_en\_allant\_au\_louvre



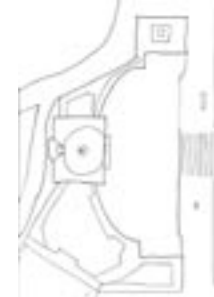
061111\_face\_a\_la\_seine



061031\_en\_regardant\_du\_quai



061113\_fouille



061215-plan\_institut



061113\_tableau\_vue\_au\_louvre



061203\_cour\_carre



061227\_par\_une\_fenetre



061204\_pavillon\_bresil



061211\_institut



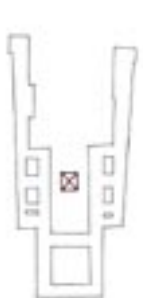
061214\_colonne



061113\_pierre



061115\_ramses\_2



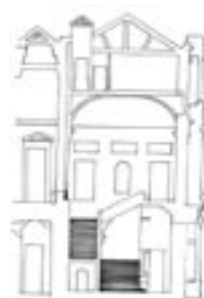
061111\_plan



070112\_devant\_une\_statue



061227\_escalateur



070102\_coupe



061102\_escalier



061120\_sculpture



061120\_bottega



061214\_sulpture



061209\_vitrine



061115\_lion



061123\_le\_louvre\_armee\_du\_salut



061023\_pont\_des\_arts\_louvre  
061111\_face\_a\_la\_seine



061203\_cour\_carre



061028\_le\_pont\_des\_arts



061117\_tony\_morrison\_au\_louvre



070105\_louvre



061207\_coupe\_pyramide



061227\_vueducarrousel



061122\_louvre\_se\_maquille



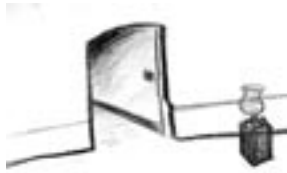
061103\_vue\_de\_la\_seine



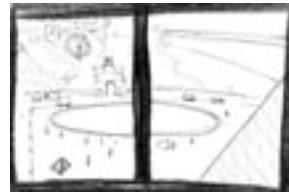
061207\_corbusier\_suisse



061130\_pont\_carrousel



070112\_porte



061227\_vue\_fenetre



061218\_statue



061203\_cour\_carre



061227\_vue



061227\_bouquiniste



070108\_escalateur



061118\_par\_une\_porte



061119\_rembbrandt\_lumineux



061121\_les\_escaliers



070123\_tableau



061207\_pavillon\_suisse



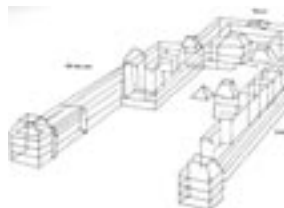
070123\_tableau



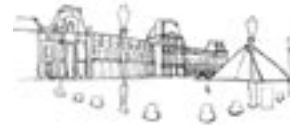
070115\_detail



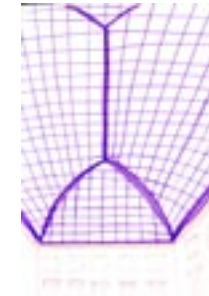
070123\_tableau



061230\_axonometrie



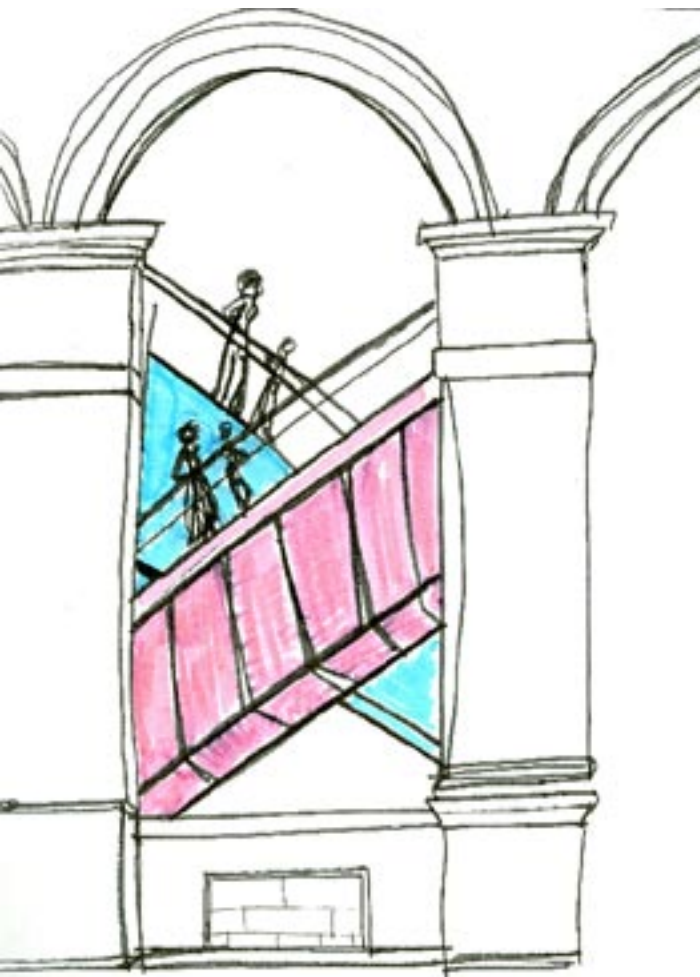
061212\_esplanade\_louvre



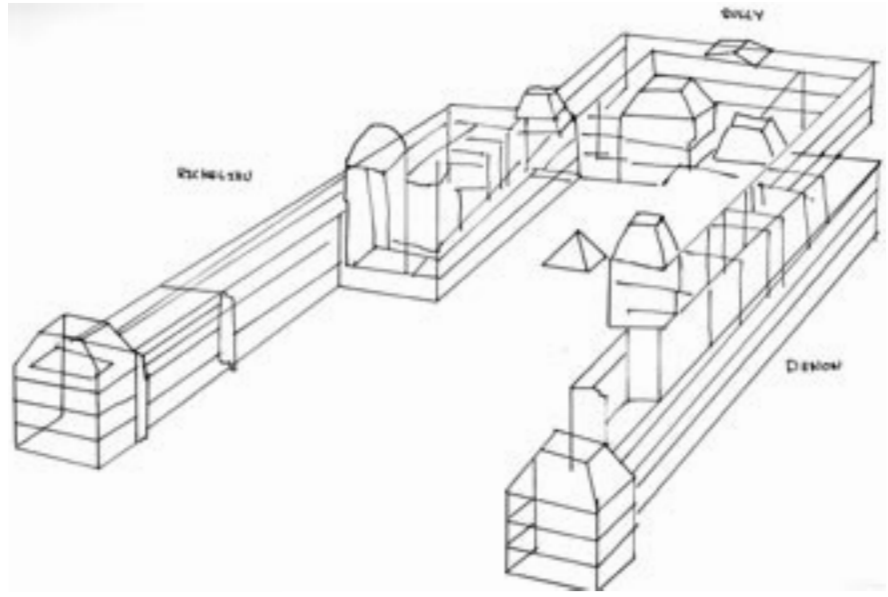
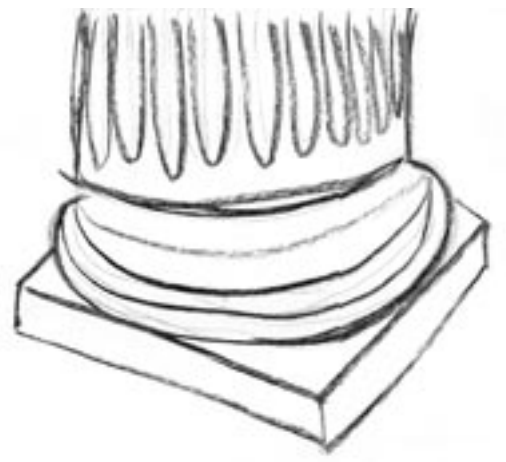
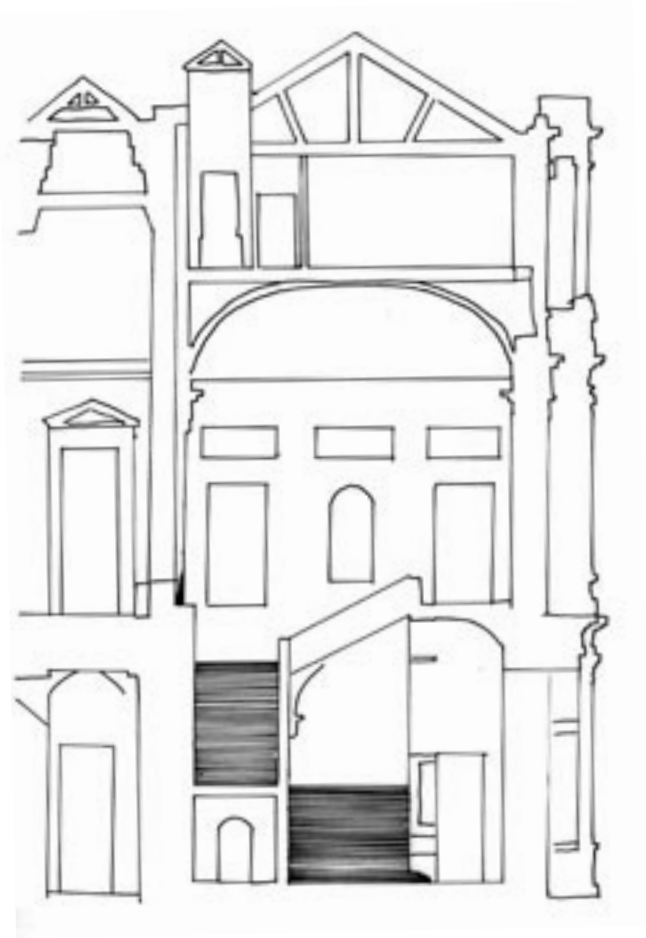
061214\_salle\_statues



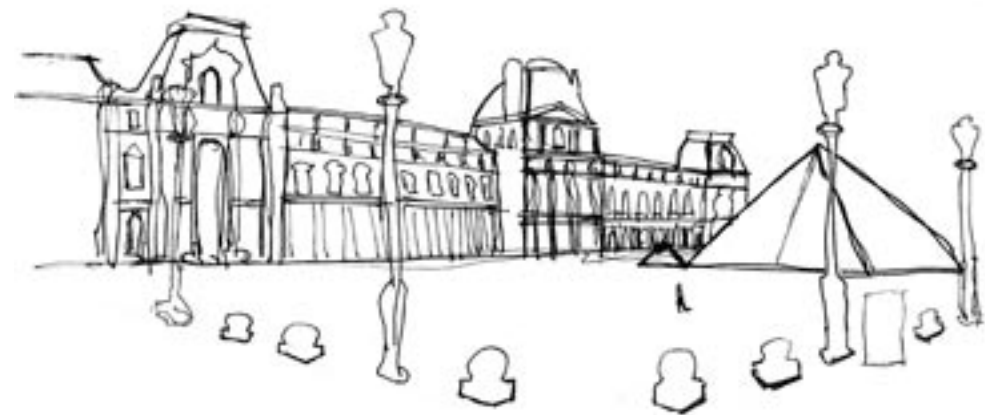
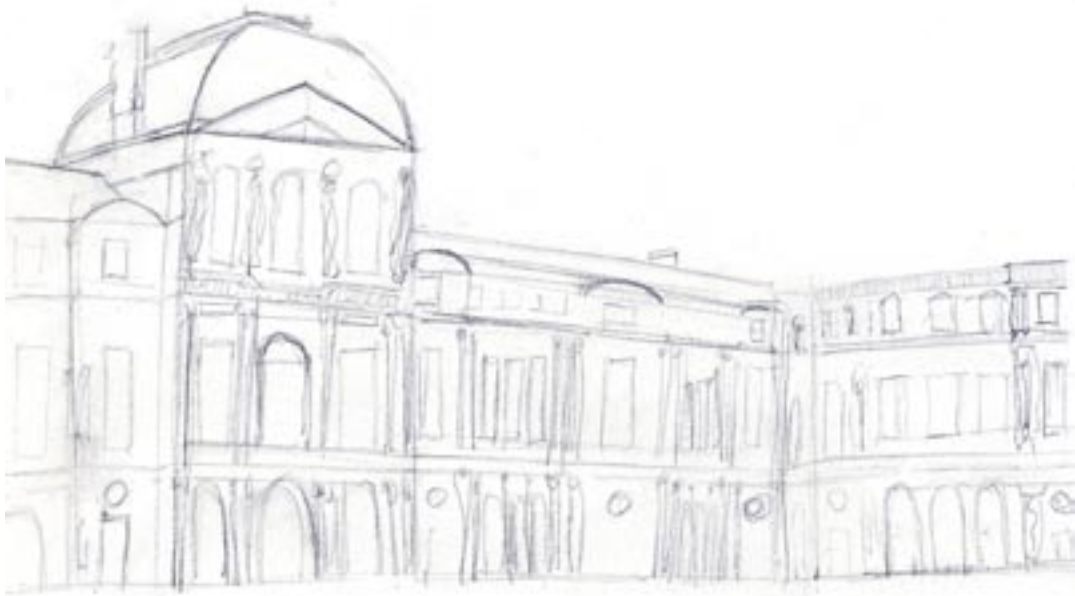
061215\_plan\_louvre



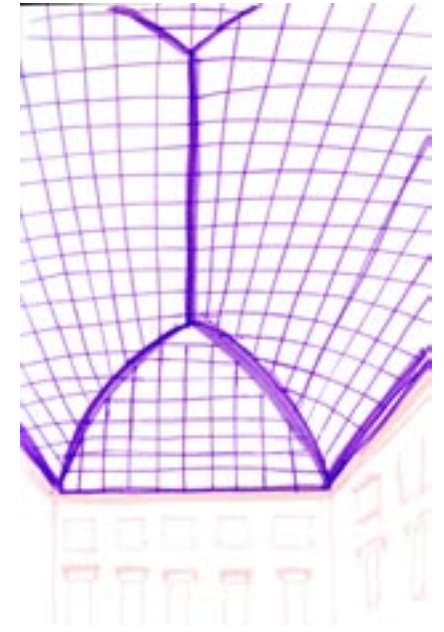
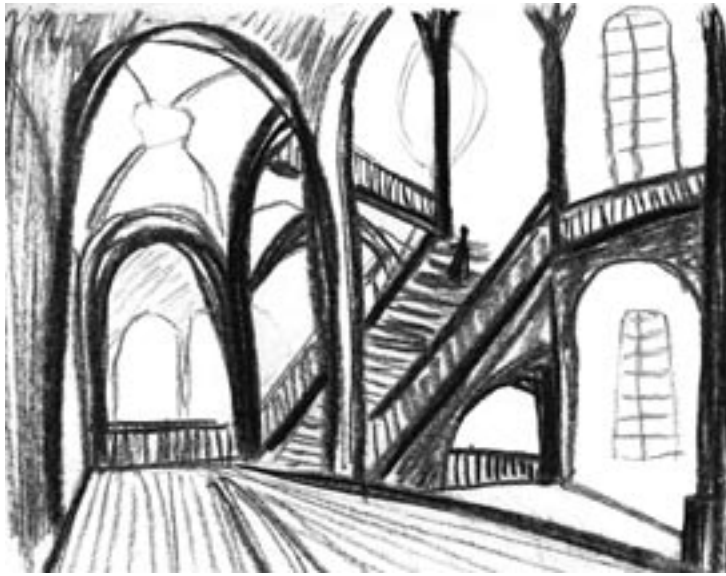
QUE PUIS-JE APERCEVOIR ?



PLAN COUPE ET DETAIL DU LOUVRE



PLUSIEURS POINTS DE VUE DU LOUVRE



LE LOUVRE VUE AUTREMENT