

un parcours analytique
de l'école des beaux arts au louvre

- en passant par :
- la rue Bonaparte
 - les quais de Seine
 - le pont des arts
 - la cour carrée du Louvre
 - les pyramides
 - le musée du Louvre

Dessiner le Louvre est une tâche difficile. Il faut prendre son temps pour le connaître et l'appriivoiser. Le Louvre est immense, on ne peut le dessiner dans son ensemble en restant à seul endroit. Dans un premier temps on le déchiffre de loin. Du dehors, on lit surtout les toits. On se rapproche et on finit par y entrer. A l'intérieur on s'y perd et il y a tellement de pièces qu'il est dur de choisir ce que l'on va dessiner. On est aussi désorientés à cause de la symétrie du hall central. Beaucoup d'espaces se ressemblent. A force d'y retourner on commence à le comprendre, à savoir où veut aller et ce qu'on aime y regarder, mais quoiqu'il arrive, on ne pourra jamais tout remarquer.





01-vue des quais



02-Le Louvre



03-façade



04-sur le pont



05-zoom de façade



06-pont carroussel



07-Les quais



08-Les toits



09-quai Malaquais



10-cour Marly 1



11-cour Marly 2



12-rue Bonaparte



13-coupe seine



14-pont des arts



15-plan parcours



16-façade colorée



17-quai du Louvre



18-cour carrée



19-porche



20-pont des arts



21-pyramides



22-circulation



23-vers l'égypte



24-plan médiéval



25-coupe médiévale



26-rue Bonaparte2



27-plan parcours2



28-pyramide



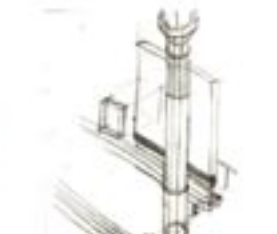
29-coupe Donatello



30-plan Denon



31-lumière



32-support



33-support 2



34-Donatello



35-végétation



36-louvre médiéval



37/38-parcours médiéval



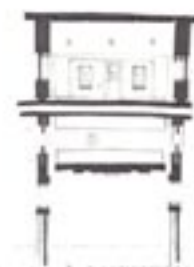
39-coupe égypte



40-coupe escaliers



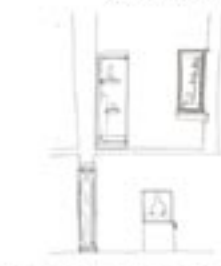
41-détail éclaté



42-plan du serpent



43-coupe escalier



44-détail vitrines



45-vers Napoléon



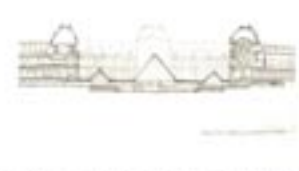
46-vers Napoléon 2



47-éclaté barrière



48-assise visiteur



49-coupe du Louvre



50-coupe galerie



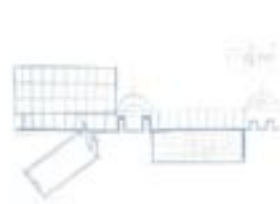
51-coupe galerie



52-développé



53-louis 13



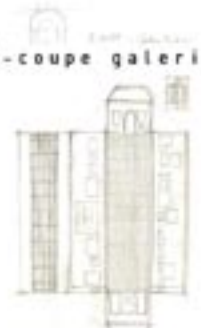
54-développé



55-coupe galerie



56-coupe galerie



57-développé



58-accroche



59-chateau fort



60-ville



61-ville



62-chapiteaux



63-place



64-coupe galerie



65-église



66-rue Bonaparte



67-coupe Seine



68-coupe médiévale



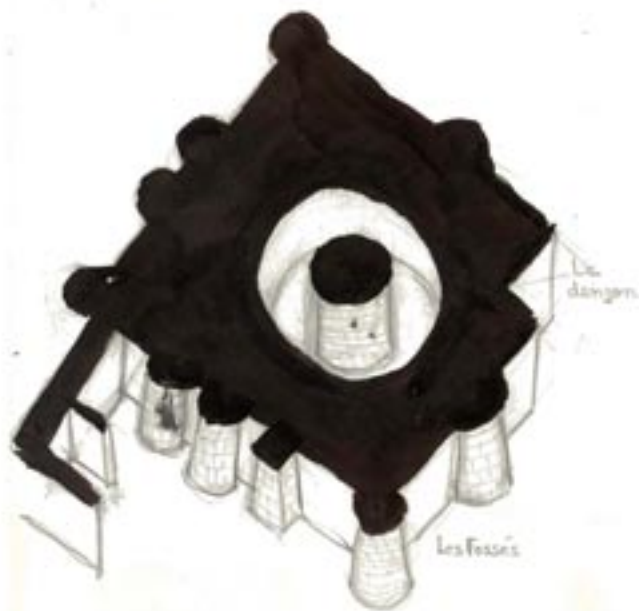
69-galerie

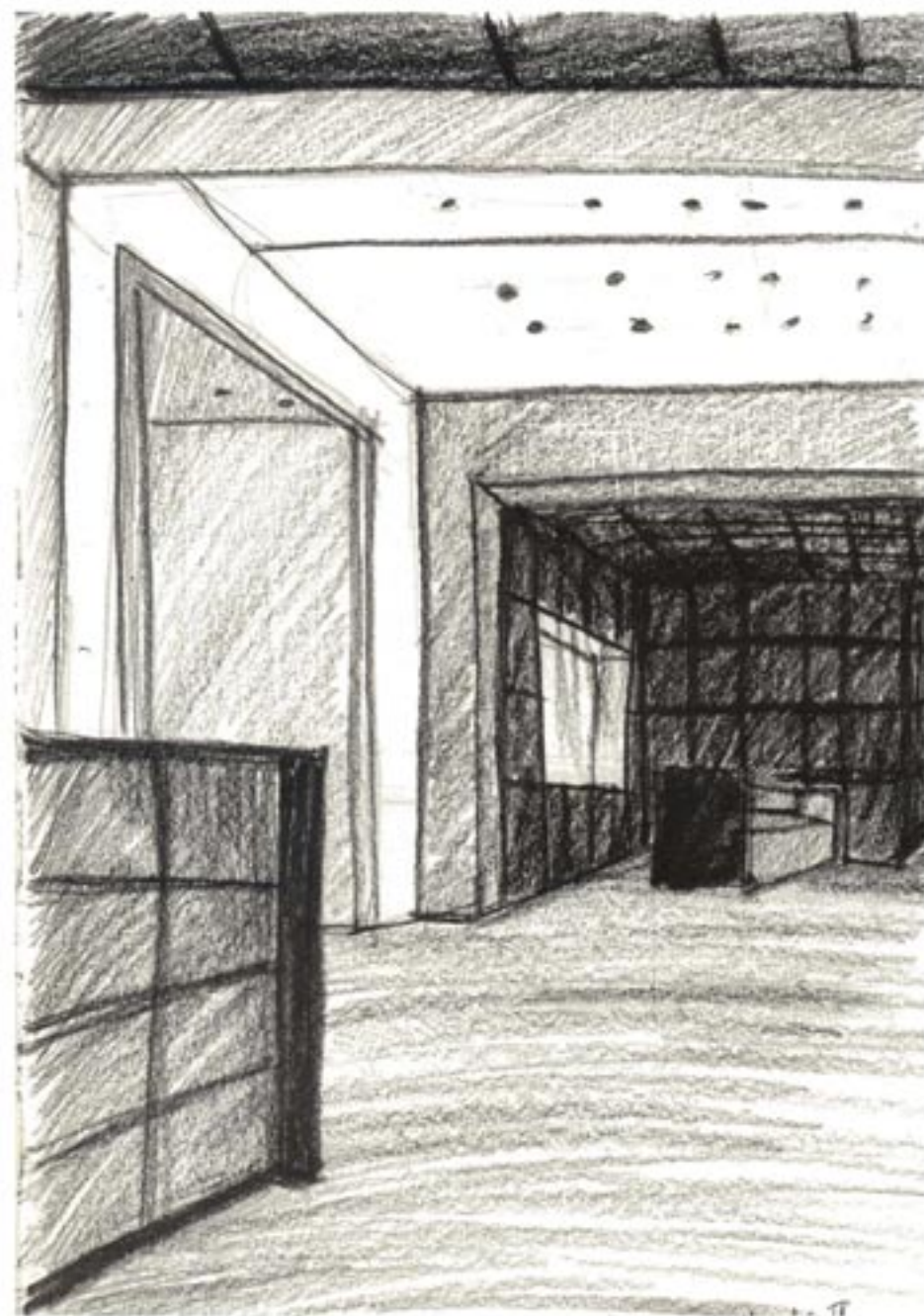
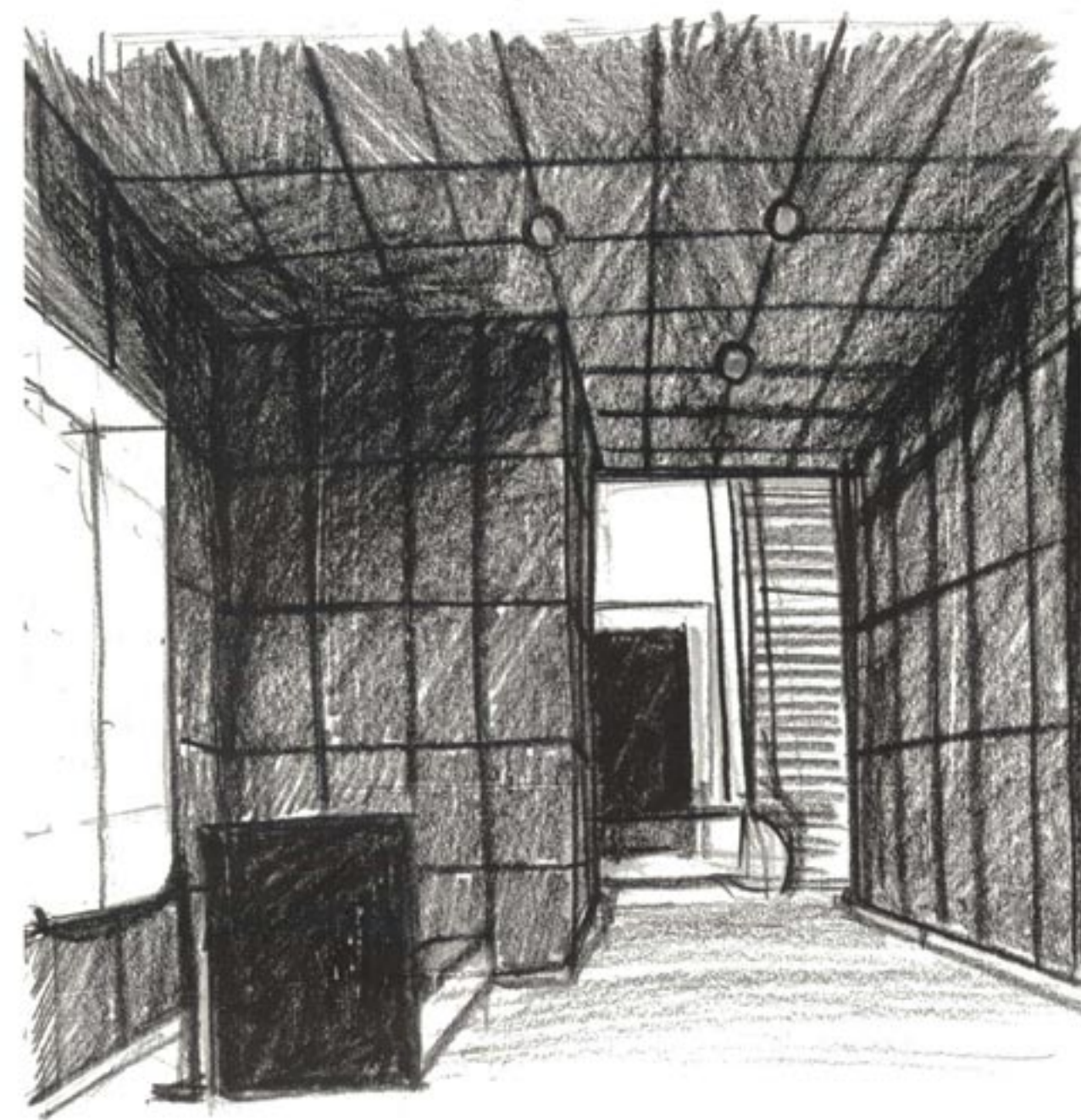


70-sculptures

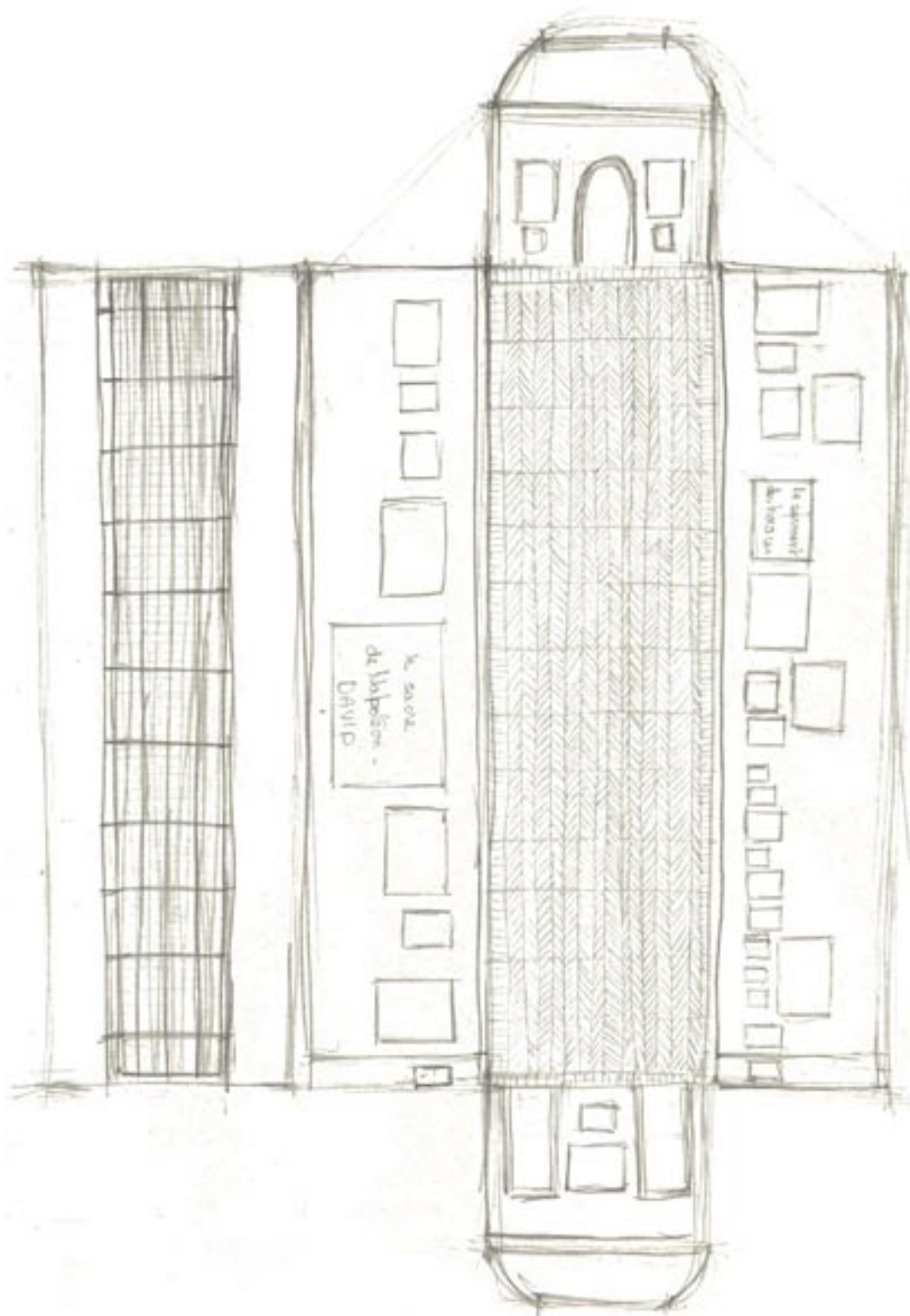


Les escaliers de la cour Marly en couleur et en lumière





Passage moderne vers les appartements Napoléon 3



Les salles des grands tableaux